



11,9 jtan

25 - 30 APRIL 2020

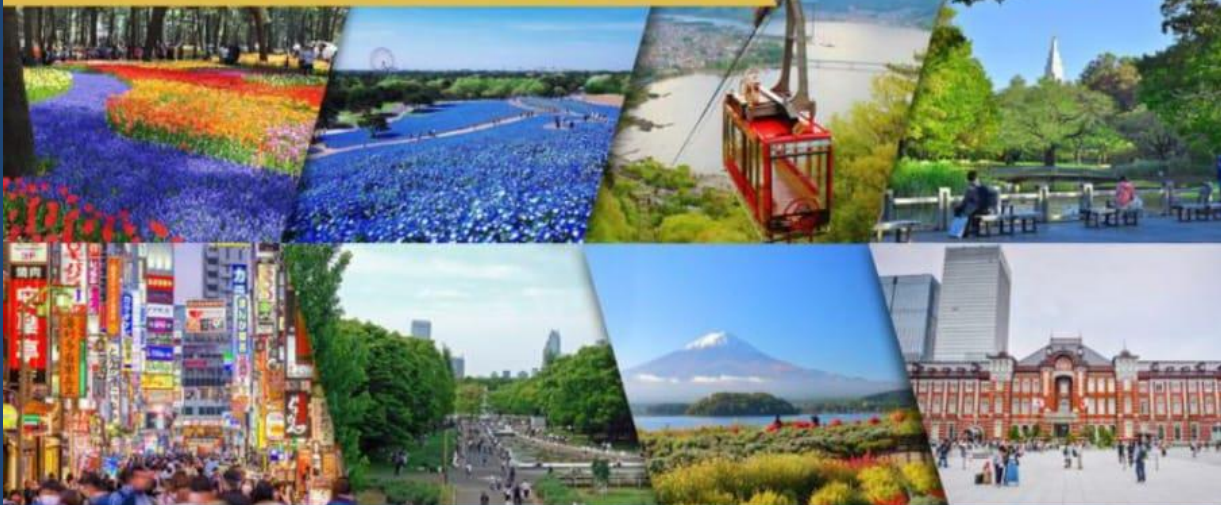
# SPECIAL NEMOPHILA & TULIP FESTIVAL

## HIGHLIGHT

Tokyo : Sensoji Temple, Nakamise Street, Yoyogi Park/Shinjuku Gyoen Park, Harajuku & Omotesando, Shibuya Crossing & Hachiko Statue, Tokyo Station Photospot, Odaiba-Mini Liberty, Giant Gundam Diver City, Zozoji Temple

Mt. Fuji & Ibaraki : Iyashi no Sato, Kachi-kachi Ropeway, Oishi Park Kawaguchiko Lake, Hitachi Seaside Park, Nemophila Park Festival, Tulip & Rape Flower Park

6 DAYS 5 NIGHTS



Info : ☎ 021 5542800 | 021 55713598 📞 0858 9101 5168

✉ tourtrijaya@yahoo.com 🌐 trijayatour.co 📷 @trijaya\_tourtravel

## ITINERARY

### Hari 1 JAKARTA & TOKYO

Berangkat dari Soeta Airport dan tiba di Narita Airport, Cek in Penginapan

### Hari 2 TOKYO

Sensoji Temple, Nakamise Street, Ameyokochodori Ueno, Harajuku & Omotesando, Shibuya Crossing & Hatchiko Statue

### Hari 3 MT. FUJI

Shibazakura Park Festival, Oishi Park Kawaguchiko Lake, Gotemba Premium Outlet

### Hari 4 TOKYO

Tokyo Station Photospot, Odaiba Mini Liberty, Giant Gundam Diver City, Zojoji Temple, Tokyo Tower

### Hari 5 TOKYO

Tokyo Disneyland/Sea (Optional), Museum Ramen, Yokohama China Town, Yokohama Motomachi, Red Brick Warehouse, Minato Mirai Yokohama

### Hari 6 TOKYO

Cek Out Penginapan, Free Time at Asakusa, lalu menuju Narita Airport untuk kembali ke Tanah Air



## INCLUDE

1. Penginapan : Hostel
2. Transport : Transport Umum, Termasuk Private Car One Day to Mt.Fuji
3. Tourguide : Bahasa Indonesia
4. Tiket Pesawat PP Jakarta-Tokyo Via JAL/ANA Airlines inc. Bagasi 46kg & Meals
5. Tiket masuk Shibazakura Park

## EXCLUDE

1. Paket Internet
2. Visa Jepang
3. Travel Insurance
4. Pengeluaran Pribadi Lainnya
5. Upgrade Kamar Hotel
6. Tips Guide IDR 350rb /orang
7. Sarapan, Makan Siang & Malam
8. Tiket Disneyland/sea, Tokyo Tower, Museum Ramen

## PENGINAPAN



HOSTEL



HOSTEL



HOTEL



HOTEL

### Syarat & Kondisi

1. Sakurakita tidak bertanggung jawab atas segala biaya yang timbul diakibatkan keterlambatan / pembatalan pesawat, akibat tertahan di imigrasi dan bencana alam.
2. Komponen dari paket tour yang tidak digunakan sama sekali ataupun sebagian adalah bersifat non-Refundable ( tidak dapat di uangkan kembali ).
3. Jadwal tour & hotel yang digunakan dapat berubah sewaktu-waktu tanpa mengurangi isi dalam acara tour, mengikuti situasi dan kondisi yang berlaku pada saat program berlangsung.

\*Harga tour dan program perjalanan dapat berubah sewaktu-waktu dengan atau tanpa pemberitahuan sebelumnya

